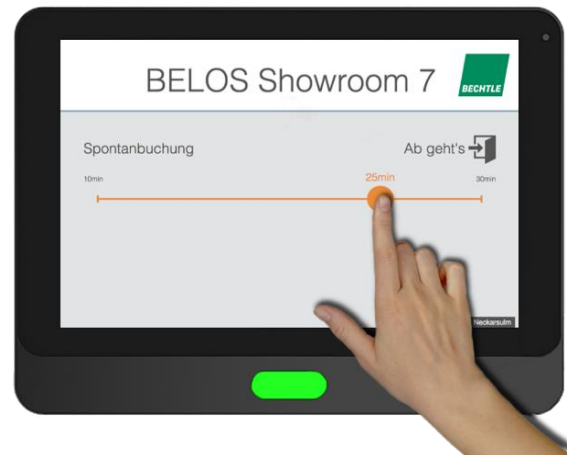


# Ankündigung der neuen BELOS<sup>®</sup> Displays und Abkündigung der BELOS<sup>®</sup> Display App für iOS



Hiermit möchten wir Sie über innovative Neuigkeiten im Bereich der digitalen Türbeschilderung im Zusammenhang mit BELOS<sup>®</sup> informieren. Seit Anfang 2017 bieten wir neue und zukunftsweisende Displays des Herstellers Qbic Technologies als digitale Türschilder an, die ihre Inhalte direkt aus unserer Lösung BELOS<sup>®</sup> beziehen und automatisiert und ohne zusätzlichen Eingriffe hinsichtlich der Inhaltspflege und der Administration zur Anzeige bringen. Unsere durchweg positiven Erfahrungen mit diesen Displays haben zu der Entscheidung geführt, diese ab sofort offiziell in unser BELOS<sup>®</sup> Produktportfolio aufzunehmen und als BELOS<sup>®</sup> Türschilder anzubieten.



Im Zuge der Einführung dieser elektronischen Türschilder wird die von uns bisher angebotene Lösung mit Apple-Endgeräten als BELOS<sup>®</sup> Displays, sowie die hierfür verwendete iOS-App und deren Support zum 31.12.2017 abgekündigt. Kunden, die das BELOS<sup>®</sup> Display Modul lizenziert haben, können ohne Probleme die neuen Geräte zum Einsatz bringen. Selbstverständlich können die verwendeten Apple iOS-Geräte (iPad und iPad mini) auch weiterhin wie gewohnt betrieben werden. Allerdings wird in den kommenden BELOS<sup>®</sup> Versionen die softwaretechnische Unterstützung nicht mehr gegeben sein.



Kunden, die seither Apple-Endgeräte zum Einsatz bringen und diese Hardware austauschen wollen, können noch bis zum 31.12.17 die neuen Qbic BELOS<sup>®</sup> Displays zum Einführungspreis von **499,00 Euro** pro Stück beziehen. Der reguläre Verkaufspreis ab dem 01.01.2018 liegt bei 549,00 Euro pro Stück.

Weitere Spezifikationen finden Sie nachfolgend, oder auf unserer Internetseite unter: <http://www.belos-online.com/downloads>

Für weitere Informationen oder Fragen sind wir selbstverständlich gerne auch persönlich für Sie da.



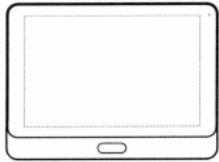
**Martin Quintes**  
+49 7132 981-2440  
martin.quintes@bechtle.com  
Beratung und Vertrieb



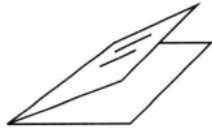
**Sergej Schloß**  
+49 7132 981-2180  
sergej.schloss@bechtle.com  
Beratung und Vertrieb

# Übersicht BELOS<sup>©</sup> Displays:

## 1. Lieferumfang



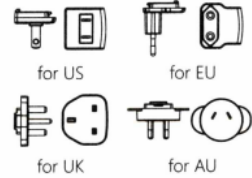
Panel PC



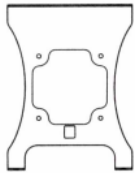
Quick Start Guide



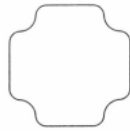
DC Power Adapter



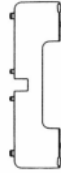
Power Plug  
( Provided by regions )



Bracket



Tape



I/O Cover



Set screw \*2

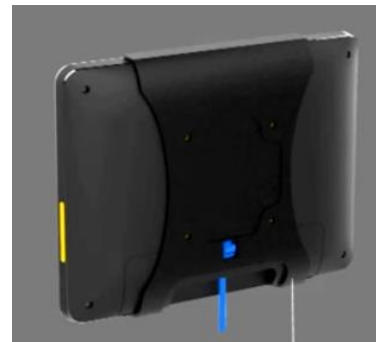


Air mouse  
(optional)

## 2. Anschlüsse

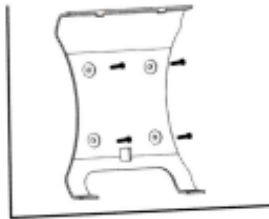


<b>USB</b>	2 x USB2.0 / 1 x micro USB (ADB)
<b>Speicherkarte</b>	1 x micro SDHC
<b>Ethernet</b>	1 x RJ45 (10Mbit / 100Mbit)
<b>Analog Stereo Out</b>	1 x 3,5mm Stereo



### 3. Wandhalterung

Step 1



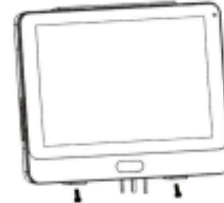
Install bracket on surface

Step 2



Assembly the Panel PC on the bracket

Step 3



Fasten the set screw to secure the bracket and I/O cover

### 4. Technik

CPU	ARM quad-core 1.6GHz
RAM	2GB DDR3
Speicher	8GB eMMC
NFC / RFID	Ja
PoE+	Ja
Beacon (BLE)	Ja

### 5. Display

Display-Größe	10,1"
Auflösung	1.280 x 800
Helligkeit	300 nits
Kontrast	1000:1
PoE+	Ja
Beacon (BLE)	178° / 178°

### 6. Gehäuse

Abmessungen	261,1 x 193,3 x 27 mm (10,28" x 7,61" x 1,06")
Gewicht	710g
Gehäuse	Kunststoff

### 7. Sonstiges

Strom	DC 12V – 1,5A
Zertifizierung	CE / FCC / RoHS
WLAN	802.11 b/g/n
Audio	2 x 2 Watt

### 8. Software

Betriebssystem	Android 5.x
Entwickler API	HTML5 / SMIL / Android SDK