

→ Ihre Ansprechpartner:
Wolfgang Straub, Geschäftsbe-
 reichsleiter, Bechtle IT-System-
 haus Neckarsulm, Competence
 Center Business Collaboration,
 wolfgang.straub@bechtle.com
Martin Quintes, BELOS® Beratung
 und Vertrieb, Bechtle IT-System-
 haus Neckarsulm, Competence
 Center Business Collaboration,
 martin.quintes@bechtle.com

→ Weitere Informationen:
 belos-online.com

belos®
 Bechtle Event Logistics & Organization System

Perfekte Schulungsorganisation dank BELOS®.



Eines der bundesweit 22 Schulungszentren befindet sich in Friedrichshafen. Vor Ort werden etwa 130 Kunden regelmäßig mit Dienstleistungen rund um das Schulungsportfolio von Bechtle betreut. Ob Microsoft, Linux, Adobe, Oracle, VMware, Citrix, Cisco, HP, Autodesk oder SOLIDWORKS – das Angebot umfasst mehr als 300 themenspezifische Seminare. Um den Service noch effizienter zu gestalten, wurde mit der Software BELOS® für Veranstaltungs-, Raum- & Ressourcenmanagement das passende Tool gefunden. Die smarte Lösung hat eine breite Standardfunktionalität und ist individuell auf die besonderen Anforderungen eines Schulungszentrums zugeschnitten. So ist eine ganzheitliche Abwicklung möglich – schnelle Reaktion auf Kundenwünsche inbegriffen!

Ziel des Projekts war es einerseits, die bestehenden Prozesse in Friedrichshafen zu optimieren, andererseits sollte eine einheitliche Abwicklung in allen Bechtle Schulungszentren die Planung, Durchführung und Nachbearbeitung von Veranstaltungen standardisieren. Gleichzeitig wollten die Verantwortlichen das Know-how der einzelnen Zentren miteinander verknüpfen. Nach der Umstellung von Lotus Notes auf Microsoft Outlook war mit BELOS4web schnell das passende Instrument gefunden. Die Entwicklung aus dem eigenen Haus hat sich bereits intern am Bechtle Konzernsitz in Neckarsulm vielfach bewährt und ist zudem bei zahlreichen zufriedenen Kunden im Einsatz.

Die neue Plattform bietet jetzt alle wichtigen Komponenten, die für ein Schulungszentrum bedeutsam sind, in einem Tool. Dazu gehören:

- Übersichtliche Darstellung der Raumbelugung erfüllt aktuelle Anforderungen einschließlich ISO.
- Übersichtliche Dozentenplattform mit Bewertungssystem aller teilnehmenden Bechtle Schulungszentren.
- Web-Übertragung lokaler Termine in nur einem Arbeitsschritt.
- Überregionale Zugriffe, um bundesweite Schulungen zu planen.
- Gute Suchmechanismen: Welcher Teilnehmer hat welche Schulungen besucht? Wie häufig wurde eine bestimmte Schulung durchgeführt? ...
- Automatische Beurteilung und Auswertung der Schulungen und Dozenten.
- Zertifikate lassen sich umgehend aus den schon vorhandenen Daten erstellen.
- Schulungen können in Form eines Warenkorbs für den Kunden bereitgestellt werden.
- Teilnehmerlisten und Namensschilder werden automatisch erstellt.

Zusätzlich ist die Plattform mit einem individuellen Webportal für die Teilnehmer verknüpft. Automatische Beurteilungen des Seminars, der Zugang zu allen seminarrelevanten Informationen sowie die Möglichkeit für einen Schulungswarenkorb für Kunden lassen sich so leicht umsetzen. Dazu bieten die Kollegen aus Neckarsulm einen First- und Second-Level-Support. „Wir sind sehr froh, dass wir nun ein Tool zur Verfügung haben, das unsere Belange hinsichtlich Abwicklung und Organisation der Schulungen komplett abdeckt“, sagt Martina Baruth, Leiterin des Bechtle Schulungszentrums in Friedrichshafen.

Das Fazit ist positiv: Durch die Konsolidierung der verschiedenen zuvor verwendeten Applikationen entstand ein zentrales Portal für alle Schulungszentren. Dank neu definierter Prozesse beschleunigte sich die Abwicklung messbar. Nun kann das Schulungszentrum Friedrichshafen seinen Leistungsumfang, die Reaktionszeit und die Schnelligkeit der Bearbeitung besser kontrollieren und nachvollziehen. Das freut auch die Mitarbeiter vor Ort: „Wir haben deutlich Kapazität gewonnen und können uns nun mehr Zeit für andere wichtige Themen nehmen“, resümiert Martina Baruth. Auch ihr Kollege Volker Wörtmann, Leiter des Bechtle Schulungszentrums in Neckarsulm, blickt zufrieden auf das Projekt: „Wir konnten unseren Kollegen in Friedrichshafen wichtige Impulse liefern, da wir mit der Software seit Jahren bereits gut und sehr gerne arbeiten.“ Übrigens: Das Bechtle IT-Systemhaus Friedrichshafen setzt BELOS® auch für sein Veranstaltungsmanagement ein.

Vertriebsinformation: passgenaue Planung mit BELOS®.

Termin beim Kunden. Sie werden freundlich begrüßt, Ihr Name wird in einer langen Papierliste gesucht und abgehakt. Es folgt die Aufforderung: „Bitte füllen Sie diesen Besucherschein aus ...“, schon wandern Zettel und Kuli über die Anmeldekehe. Jetzt bietet sich Ihnen die Chance, am praktischen Beispiel die Vorzüge von BELOS® vorzustellen. Denn wer das Veranstaltungs-, Raum- und Ressourcenmanagementprogramm von Bechtle nutzt, kann getrost auf Papier und Kugelschreiber verzichten. „Solche Szenarien sind Steilvorlagen für uns und unseren Vertrieb“, sagt Wolfgang Straub, Geschäftsbereichsleiter, Bechtle Competence Center Business Collaboration. „Ist dann noch ein Raum doppelt gebucht oder fehlt der Kaffee, liefert der Kunde weitere Argumente selbst und es ergibt sich leicht ein Gespräch“, so Wolfgang Straub.

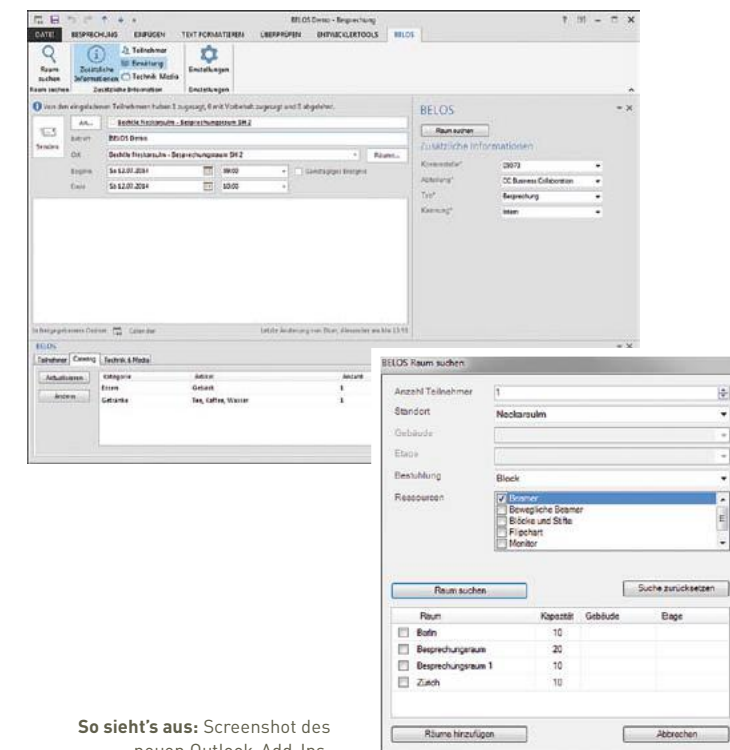
BELOS® ist als BELOS4notes-Version und als Web-Version BELOS4web für einen plattformunabhängigen Einsatz verfügbar. Letztere ermöglicht es, alle Termine und Anfragen zu Räumen, Ressourcen und Catering direkt aus dem Outlook-Kalender eines Benutzers zu buchen. Damit ist BELOS4web bestens für MS Exchange/Outlook Kunden geeignet, um alle Tätigkeiten rund um Veranstaltungen, Teilnehmerverwaltung, Events wie auch Schulungen durchzuführen und zu verwalten. BELOS® kann unabhängig von Größe, Branche oder Mitarbeiteranzahl eingesetzt und anhand verschiedener Module individuell auf die Bedürfnisse des Kunden zugeschnitten werden. Für Kunden, die im Rahmen ihres Softwarewartungsvertrags von der BELOS® 3-Version auf die Web-Version wechseln möchten, besteht ein Migrationsszenario. Zehn Jahre Prozess Erfahrung in allen Bereichen eines professionellen Besuchermanagements und zahlreiche bundesweite Installationen sprechen für sich.

BELOS® – organisiert (fast) allein:

- Volle Transparenz über alle Buchungen und dazugehörigen Informationen.
- Einfache, geführte Abbildung von Standardaufgaben und -prozessen.
- Keine Medienbrüche und Informationsverluste.
- Optimale Raum- und Ressourcenauslastung.
- Alle Schritte erfolgen aus der persönlichen Kalenderfunktionalität des Anwenders.
- Flexible, auch kurzfristige Anpassung bei Änderungsanforderungen.
- Automatisierte Steuerung von Begrüßungsbildschirmen, elektronischen Wegeleitsystemen und Türschildern an Besprechungsräumen.
- Zuverlässige und effiziente Fahrzeugbuchungen samt Führerscheinprüfung bei Fahrzeugausgabe innerhalb des Fuhrparkmoduls.
- Zentrale Bearbeitung großer Veranstaltungen durch mehrere Personen gleich-

zeitig. ■ Statistikfunktionen zu den wichtigsten Eckdaten wie Besuchermengen, Raum- und Ressourcenauslastungen. ■ Check-in- und Check-out-Funktionen. ■ Zutrittssteuerung und weitere Barcode-Funktionalitäten wie beispielsweise Kantinenabrechnung. ■ Perfekte Integration in Catering-DL und Prozesse. ■ Einbindung beliebig vieler Disponenten für die Erledigung der durch BELOS® generierten Aufgaben (Bestuhlung ändern, Catering vorbereiten, Technik aufbauen etc.) ■ Zahlreiche weitere Features und Module verfügbar. ■ Nicht zu vergessen: Imagesteigerung und professionelle Visitenkarte durch perfektes Besuchermanagement.

Das Competence Center Business Collaboration bietet interessierten Systemhäusern kostenfrei einen Vertriebsinfo-Termin inklusive Live-Demo, Vertriebshilfestellungen und Checklisten vor Ort an.



So sieht's aus: Screenshot des neuen Outlook-Add-Ins.